

DGSHAPE CLOUD

**Le nostre applicazioni di punta
Sono il futuro del business dentale**



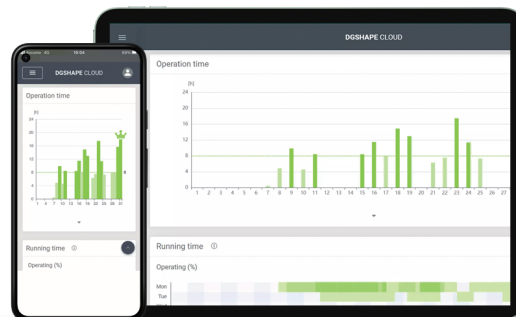
DGSHAPE CLOUD

Supporto avanzato

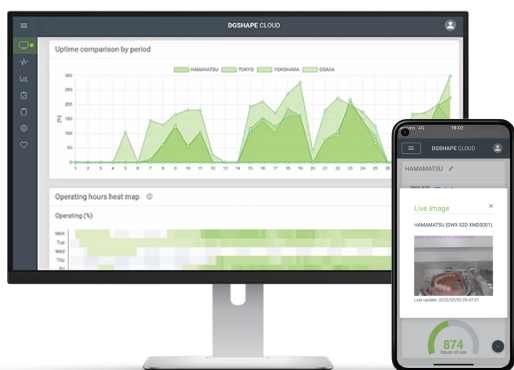
DGSHAPE CLOUD offre una piattaforma di supporto dispositivo di prim'ordine, creata per mantenere in funzione i centri di fresatura con tempi di inattività minimi.

Monitora i lavori e accedi alle immagini dal vivo e ai video registrati durante le ore di produzione.

Utilizza un protocollo dettagliato per garantire la massima efficienza dei dispositivi.



*La telecamera deve essere acquistata separatamente per vedere le immagini / i video



Monitoraggio del centro di fresatura da qualsiasi luogo

L'accesso alle funzionalità di monitoraggio remoto è fondamentale per mantenere la produttività ai massimi livelli.

La nuova funzione di accesso remoto consente di visualizzare la produzione, l'utilizzo e i lavori completati e offre un'assistenza dispositivo quando non si è presenti nel centro di fresatura.

*DGSHAPE CLOUD è compatibile con DWX-53DC, DWX-52DCi, DWX-52DC, DWX-52D, DWX-42W.

scansiona per creare il tuo account DGSHAPE e ottenere l'accesso a DGSHAPE CLOUD.



 **DGSHAPE**
A Roland Company

LA PROMESSA DEL MARCHIO DGSHAPE

DGSHAPE Corporation è una società interamente controllata da Roland DG Corporation, fondata nel 2017, per sviluppare e commercializzare tecnologie di fabbricazione innovative a livello mondiale. Con 30 anni di esperienza nella progettazione di design 3D all'avanguardia, la missione principale di DGSHAPE, che è quella di "innovare, rendere la vita migliore", consiste nel fornire tecnologie digitali che permettono di dare vita alle idee, rivoluzionano i processi aziendali e danno forma a un futuro migliore.