



DGSHAPE CLOUD

**Aplicaciones de categoría mundial
El futuro para su negocio dental**



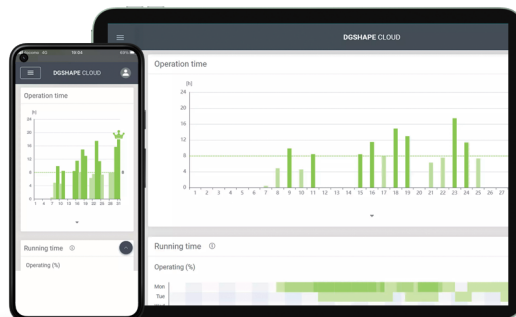
DGSHAPE CLOUD

Soporte avanzado

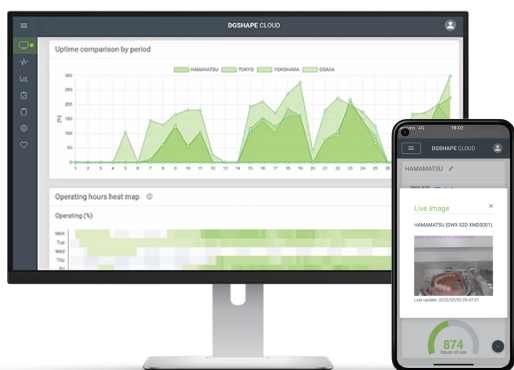
DGSHAPE CLOUD ofrece una plataforma de soporte de dispositivos mejorada, construida para mantener sus centros de fresado en funcionamiento con un tiempo de inactividad mínimo.

Supervise la reina del trabajo y acceda a la imagen en directo y al vídeo grabado durante sus horas de producción.

Utilice un protocolo paso a paso para mantener sus dispositivos funcionando con la máxima eficiencia.



*La cámara debe comprarse por separado para ver la imagen/vídeo.



Supervise su centro de fresado desde cualquier lugar

Tener acceso a las capacidades de supervisión remota es fundamental para mantener el máximo nivel de productividad.

La nueva función de acceso remoto le permite ver la producción de la unidad, la utilización y los trabajos completados, y ofrece soporte para su dispositivo mientras está lejos de su centro de fresado.

*DGSHAPE CLOUD es compatible con DWX-53DC, DWX-52DCi, DWX-52DC, DWX-52D, DWX-42W.

Escanear para crear su cuenta DGSHAPE
y obtener acceso a DGSHAPE CLOUD.



PROMESA DE LA MARCA DGSHAPE

DGSHAPE Corporation es una filial propiedad de Roland DG Corporation, creada en 2017 para desarrollar y comercializar tecnología de fabricación innovadora en todo el mundo. Con 30 años de experiencia en el diseño innovador en 3D, la misión principal de DGSHAPE de "hacer la innovación, hacer la vida mejor" se centra en ofrecer tecnologías digitales que den vida a las ideas, revolucionen los procesos empresariales y den forma a un futuro mejor.